

TETRA TOP 3

Архитектурный фасадный прожектор



330



0,48



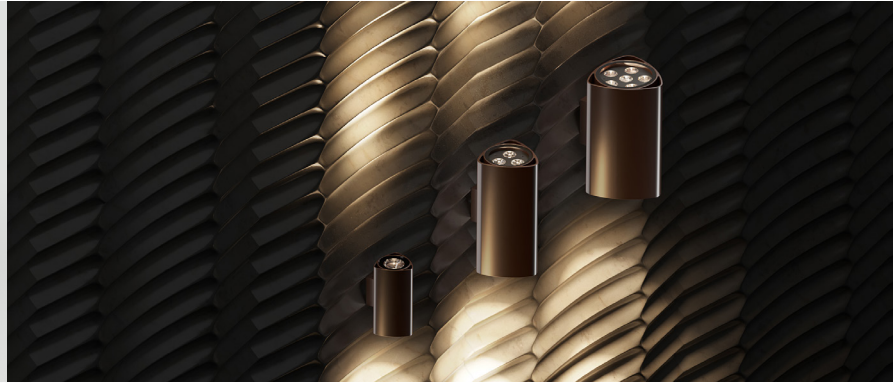
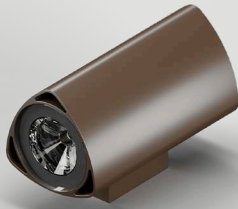
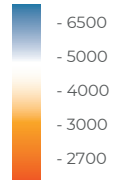
3



67



- 45°
+ 40°



RAD-S-TeT

Описание изделия

Светодиодный прожектор TETRA TOP 3 используется для создания общего и акцентного освещения. Прожектор обладает степенью защиты IP67, благодаря этому светильник надежно защищен от проникновения частиц пыли и влаги.

Материал корпуса: Al анодированный + закаленное стекло

Угол раскрытия: 3°, 8°, 12°, 24°, 36°, 60°, 10x30°

Напряжение питания: 24В/48В DC; 230В AC (50 Гц)

Стандартный цвет корпуса: RAL 8022

Цветовая температура: 2700-6500K, RGB

Степень защиты: IP 67

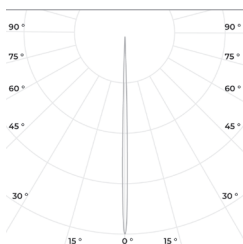
Индекс цветопередачи, более: 80 CRI

Гарантия: 5 лет

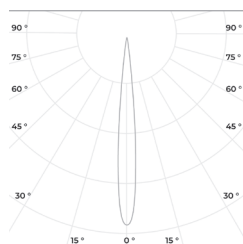
Технические данные

Максимальная потребляемая мощность, Вт	3
Максимальный световой поток, Лм*	330
Масса, кг	0,48
Размеры ДхШхВ, мм	62,8×150×61,7
Эффективность, Лм/Вт	110
Угол раскрытия	3°, 8°, 12°, 24°, 36°, 60°, 10x30°

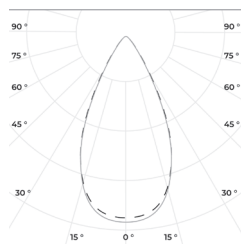
Диаграмма направленности КСС



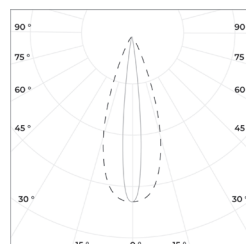
3°



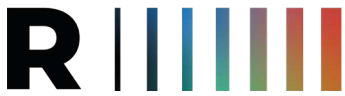
12°



60°



10x30°



TETRA TOP 3

Архитектурный фасадный
прожектор

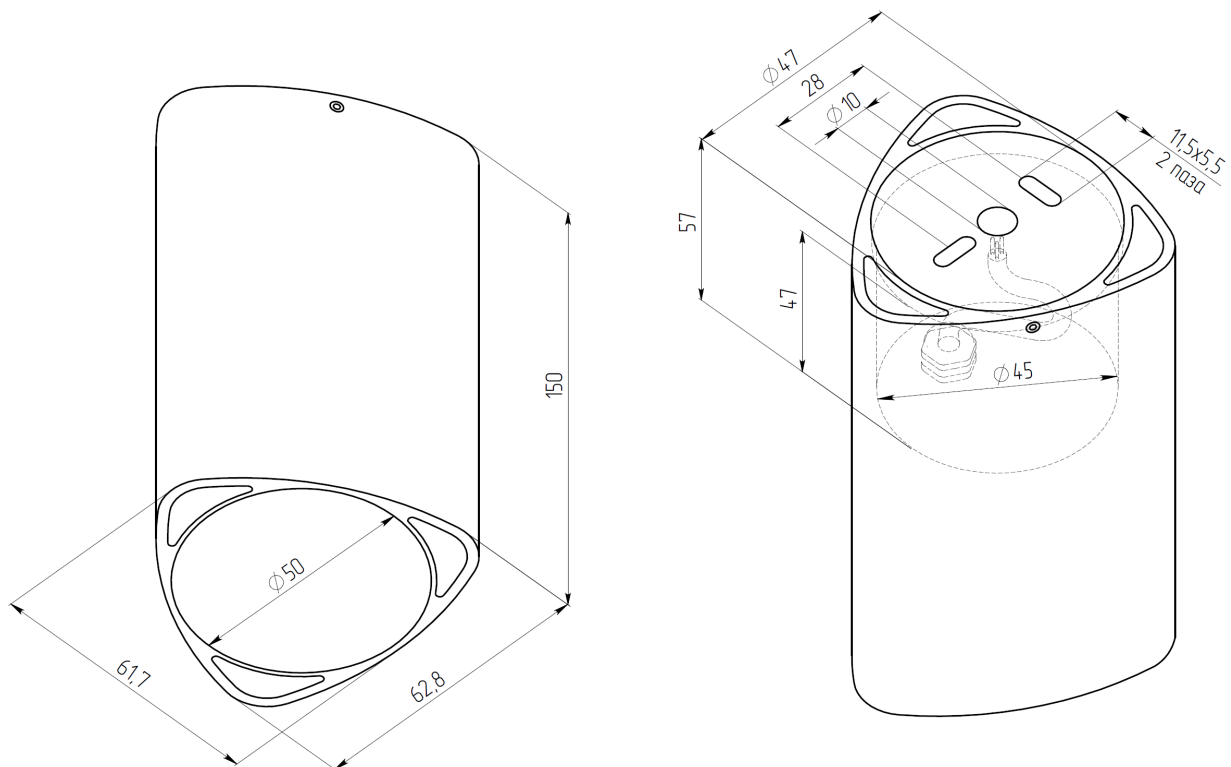


«ООО Технология Света»

г. Москва, ул. Зорге 22А

8 (800) 707-28-36

info@raduga-light.com



Световой поток указан для исполнения с цветовой температурой 5000 К, 80 Ra без вторичной оптики и без рассеивателя. Замеры светового потока производились в интегрирующей сфере.

Световой поток с вариантами вторичной оптики указан в протоколах испытаний (предоставляется по запросу).

Заявленные в таблице данные могут изменяться в пределах 10%.

Производитель оставляет за собой право вносить изменения, не ухудшающие качество изделия, в конструкцию отдельных деталей, узлов и параметров светильника без предварительного уведомления.