

AURA 35

Встраиваемый светильник



3675



35



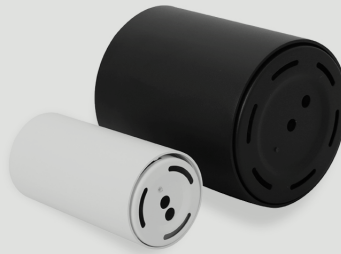
20



- 45°
+ 40°



- 6500
- 5000
- 4000
- 3000
- 2700



RAD-AURA

Описание изделия

Светильники даунлайты накладного монтажа.
Назначение: освещение офисов, торговых пространств, кафе и ресторанов. Монтаж: прижимная система крепления.

Вариант установки: Накладной

Угол раскрытия: 15°, 24°, 28°, 60°

Напряжение питания: 230В AC (50 Гц)

Стандартный цвет корпуса, RAL: 9003, 9005

Система управления: DALI, 0-10, 1-10

Индекс цветопередачи CRI более: 80, 90

Коэффициент пульсации: < 1%

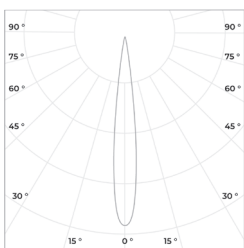
Степень защиты: IP 20

Гарантия: 5 лет

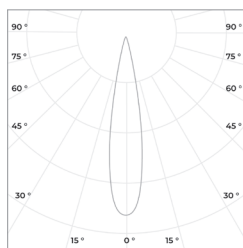
Технические данные

Максимальная потребляемая мощность, Вт	35
Максимальный световой поток, Лм*	3675
Размеры ШxВ, мм	140x160
Эффективность, Лм/Вт	105
Угол раскрытия	15°, 24°, 28°, 60°

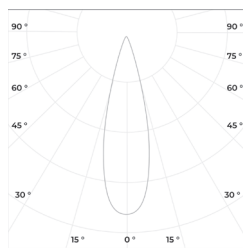
Диаграмма направленности КСС



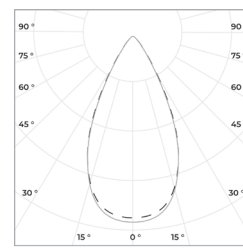
15°



24°



28°



60°



AURA 35

Встраиваемый светильник

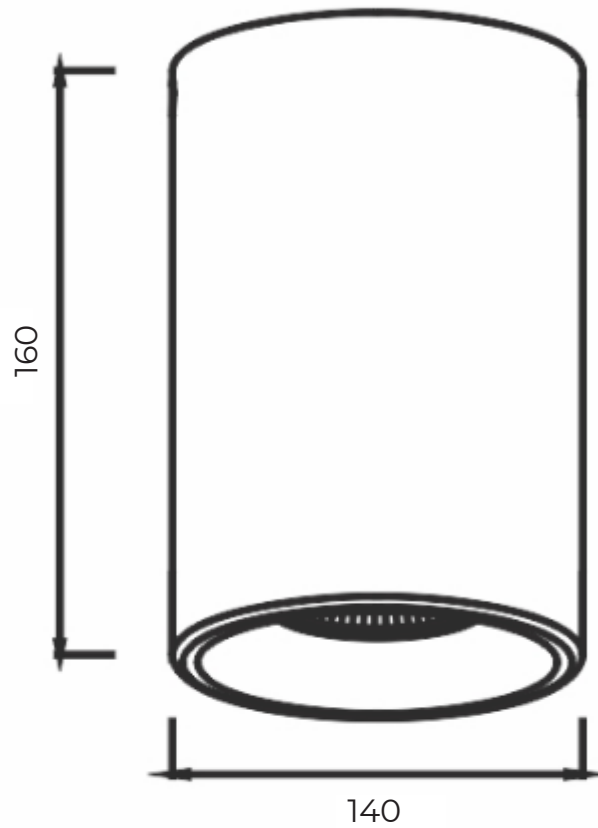


«ООО Технология Света»

г. Москва, ул. Зорге 22А

8 (800) 707-28-36

info@raduga-light.com



Световой поток указан для исполнения с цветовой температурой 5000 К, 80 Ra без вторичной оптики. Замеры светового потока производились в интегрирующей сфере.

Световой поток с вариантами вторичной оптики указан в протоколах испытаний (предоставляется по запросу).

Заявленные в таблице данные могут изменяться в пределах 10%.

Производитель оставляет за собой право вносить изменения, не ухудшающие качество изделия, в конструкцию отдельных деталей, узлов и параметров светильника без предварительного уведомления.