

INTERRA ST 1000

Грунтовый светильник



3960



5,53



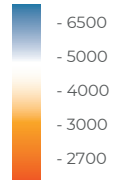
36



67



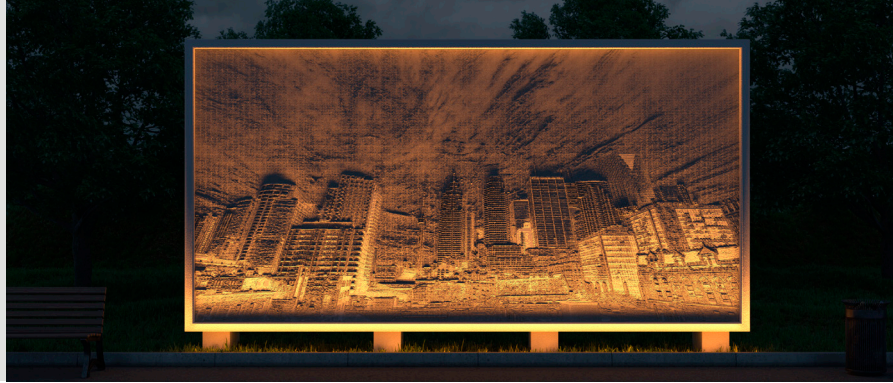
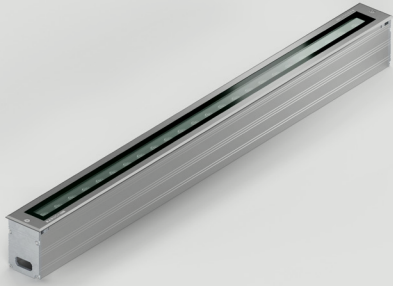
- 45°
+ 40°



R,G,B



RGBW



RAD-G-St

Описание изделия

Встраиваемый грунтовый светильник INTERRA ST для скользящего освещения фасадов и стен, акцентирования внимания на текстуре, материалах, архитектурных конструкциях. Отличается повышенной прочностью и износостойкостью.

Материал корпуса: Алюминий анодированный, закаленное стекло

Угол раскрытия: 6°, 8°, 10°, 17°, 25°, 40°, 60°, 15x55°

Угол раскрытия RGBW: 17°, 25°, 40°, 60°, 15x55°

Напряжение питания: 24В/48В DC

Цветовая температура: 2700-6500K, RGB, RGBW

Система управления: DIMM; DMX512

Степень защиты: IP 67

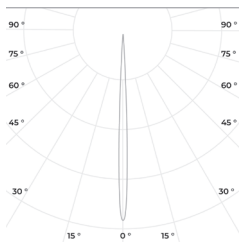
Индекс цветопередачи, более: 80 CRI

Гарантия: 5 лет

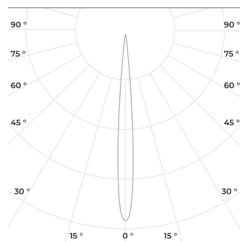
Технические данные

| | |
|--|---|
| Максимальная потребляемая мощность, Вт | 36 |
| Максимальный световой поток, Лм* | 3960 |
| Масса, кг | 5,53 |
| Размеры ШxВ, мм | 997x79x104 |
| Эффективность, Лм/Вт | 110 |
| Угол раскрытия | 6°, 8°, 10°, 17°, 25°, 40°, 60°, 15x55° |

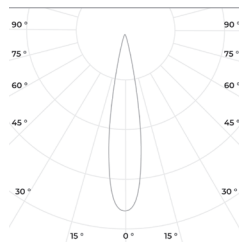
Диаграмма направленности КСС



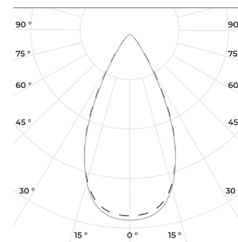
6°



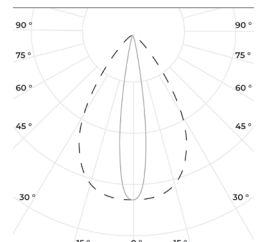
10°



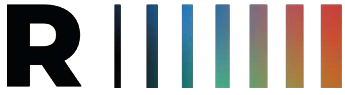
25°



60°



15x55°

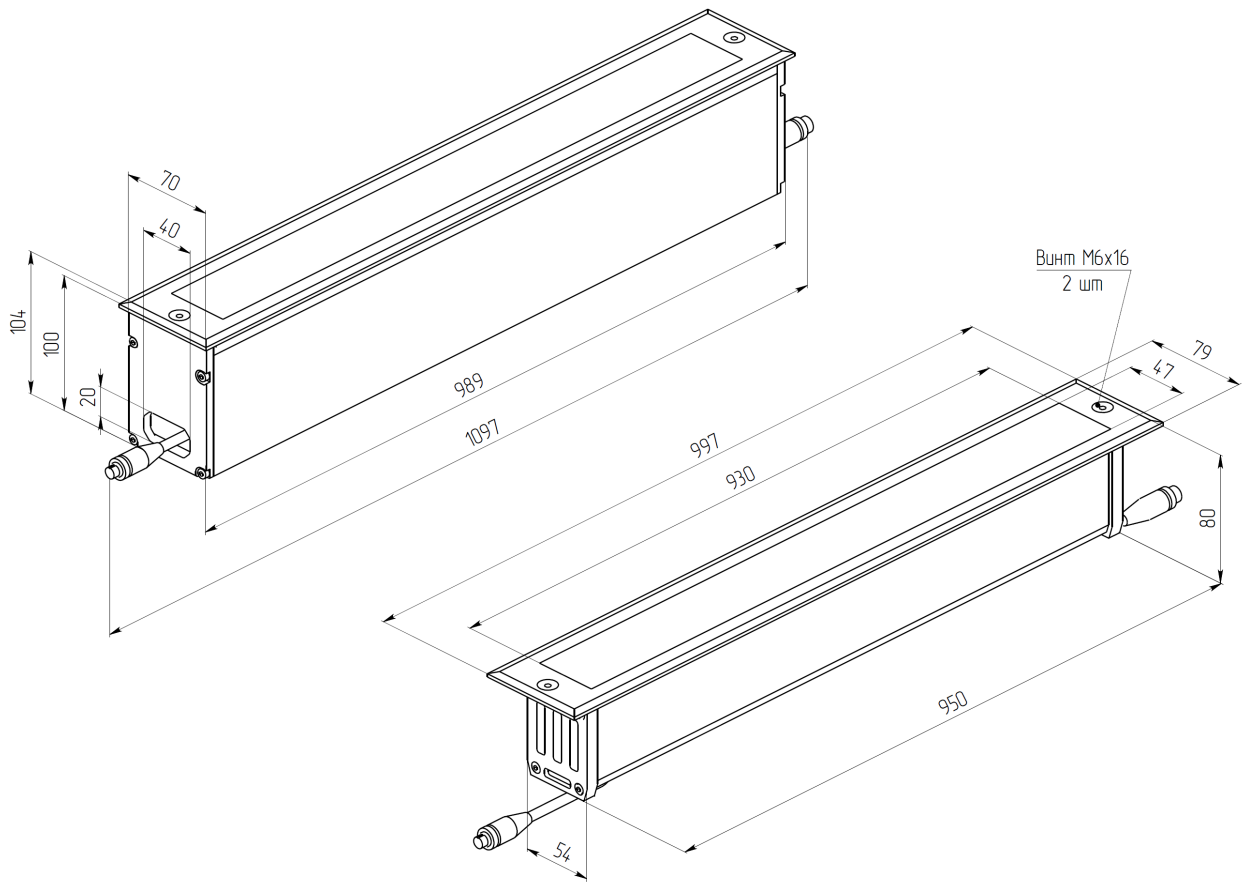


INTERRA ST 1000

Грунтовый светильник



«ООО Технология Света»
г. Москва, ул. Зорге 22А
8 (800) 707-28-36
info@raduga-light.com



Световой поток указан для исполнения с цветовой температурой 5000 К, 80 Ra без вторичной оптики и без рассеивателя. Замеры светового потока производились в интегрирующей сфере.

Световой поток с вариантами вторичной оптики указан в протоколах испытаний (предоставляется по запросу).

Заявленные в таблице данные могут изменяться в пределах 10%.

Производитель оставляет за собой право вносить изменения, не ухудшающие качество изделия, в конструкцию отдельных деталей, узлов и параметров светильника без предварительного уведомления.