



## TETRA DUO 2x3

Архитектурный двунаправленный прожектор



660



0,51



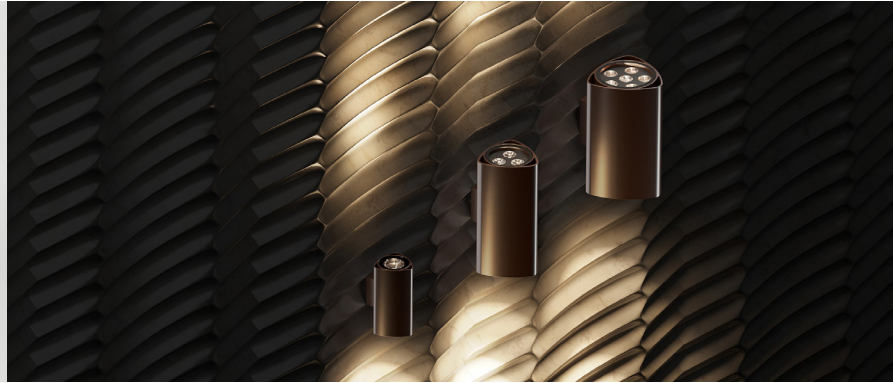
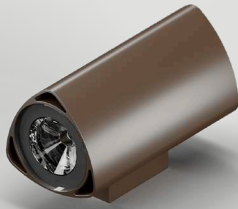
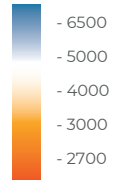
2x3



67



- 45°  
+ 40°



## RAD-S-TeD

### Описание изделия

Миниатюрный двунаправленный светильник TETRA DUO 2x3 — универсальное решение, которое может применяться как для точечной, так и заливающей подсветки.

**Материал корпуса:** Al анодированный + закаленное стекло

**Угол раскрытия:** 3°, 8°, 12°, 24°, 36°, 60°

**Напряжение питания:** 24В/48В DC; 230В AC (50 Гц)

**Стандартный цвет корпуса:** RAL 8022

**Цветовая температура:** 2700-6500K, RGB

**Степень защиты:** IP 67

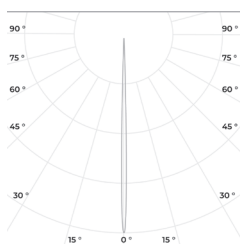
**Индекс цветопередачи, более:** 80 CRI

**Гарантия:** 5 лет

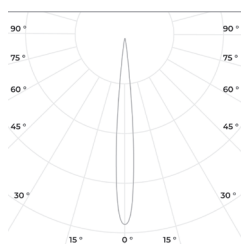
### Технические данные

Максимальная потребляемая мощность, Вт	2x3
Максимальный световой поток, Лм*	660
Масса, кг	0,51
Размеры ДхШхВ, мм	62,8×120×90,9
Эффективность, Лм/Вт	110
Угол раскрытия	3°, 8°, 12°, 24°, 36°, 60°

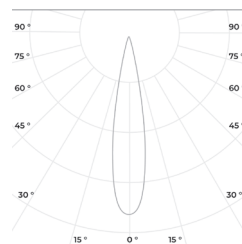
### Диаграмма направленности КСС



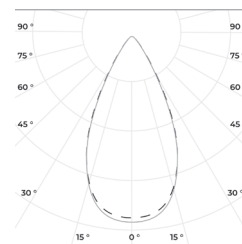
3°



12°



24°



60°



## TETRA DUO 2x3

Архитектурный двунаправленный  
прожектор

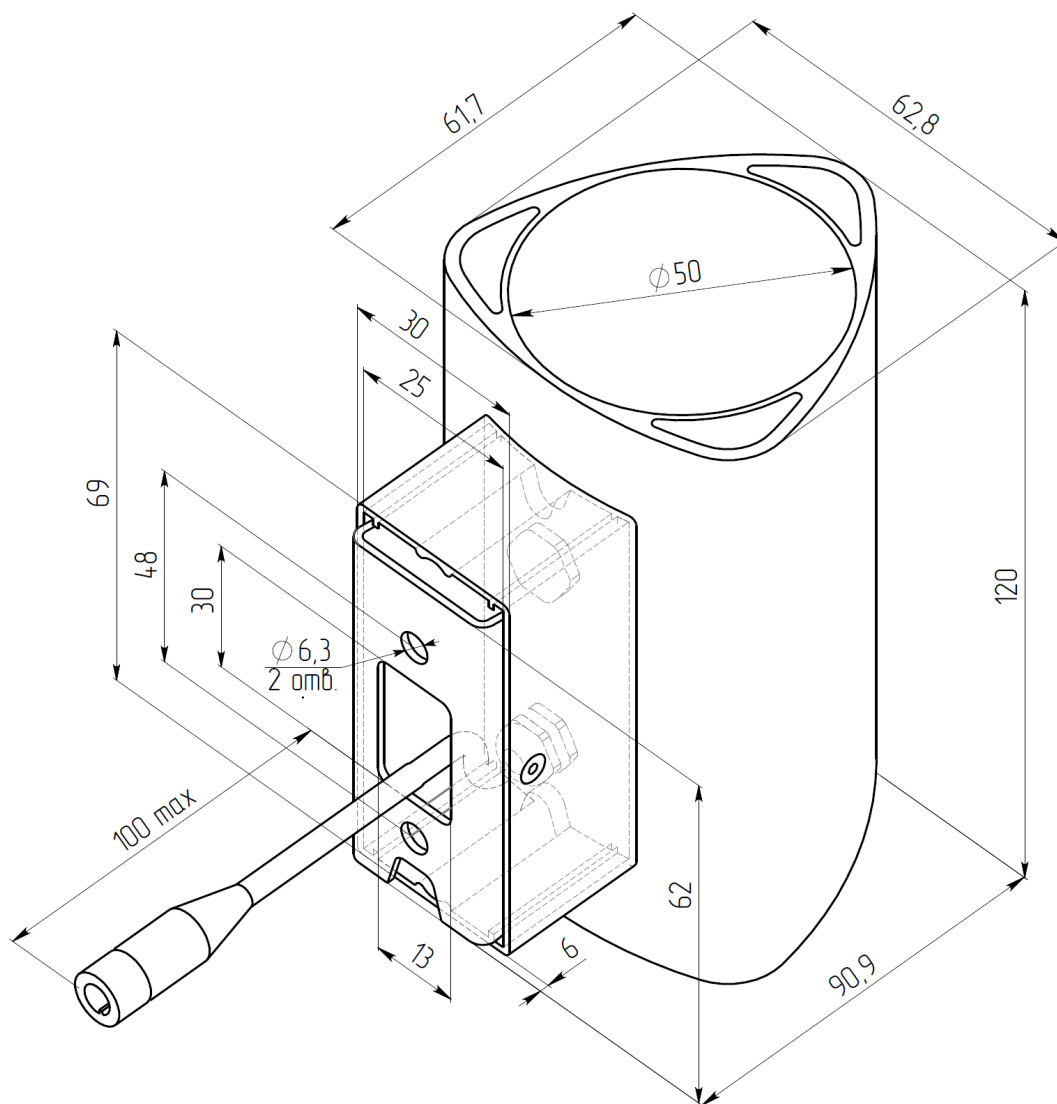


«ООО Технология Света»

г. Москва, ул. Зорге 22А

8 (800) 707-28-36

info@raduga-light.com



Световой поток указан для исполнения с цветовой температурой 5000 К, 80 Ra без вторичной оптики и без рассеивателя. Замеры светового потока производились в интегрирующей сфере.

Световой поток с вариантами вторичной оптики указан в протоколах испытаний (предоставляется по запросу).

Заявленные в таблице данные могут изменяться в пределах 10%.

Производитель оставляет за собой право вносить изменения, не ухудшающие качество изделия, в конструкцию отдельных деталей, узлов и параметров светильника без предварительного уведомления.