



TETRA 3

Архитектурный фасадный прожектор



330



0,49



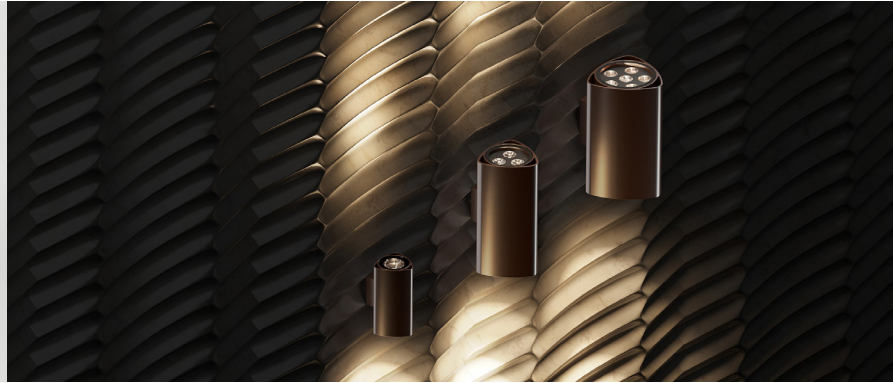
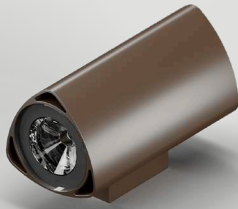
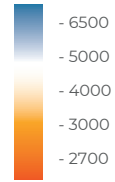
3



67



- 45°
+ 40°



RAD-S-Te

Описание изделия

Светильники TETRA 3 имеют лаконичный дизайн, широкий выбор типоразмеров и вторичной оптики для решения разнообразных задач акцентного освещения. Также имеются модели с потолочным креплением.

Материал корпуса: Al анодированный + закаленное стекло

Угол раскрытия: 3°, 8°, 12°, 24°, 36°, 60°

Напряжение питания: 24В/48В DC; 230В AC (50 Гц)

Стандартный цвет корпуса: RAL 8022

Цветовая температура: 2700-6500K, RGB

Степень защиты: IP 67

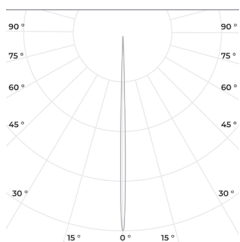
Индекс цветопередачи, более: 80 CRI

Гарантия: 5 лет

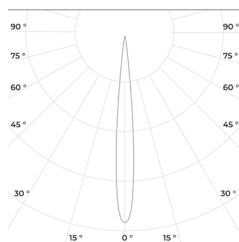
Технические данные

Максимальная потребляемая мощность, Вт	3
Максимальный световой поток, Лм*	330
Масса, кг	0,49
Размеры ДхШхВ, мм	62,8×120×90,9
Эффективность, Лм/Вт	110
Угол раскрытия	3°, 8°, 12°, 24°, 36°, 60°

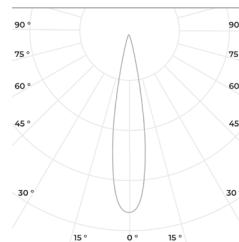
Диаграмма направленности КСС



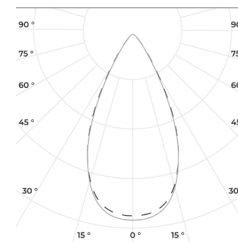
3°



12°



24°

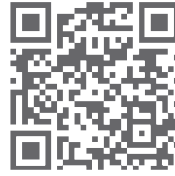


60°



TETRA 3

Архитектурный фасадный
прожектор

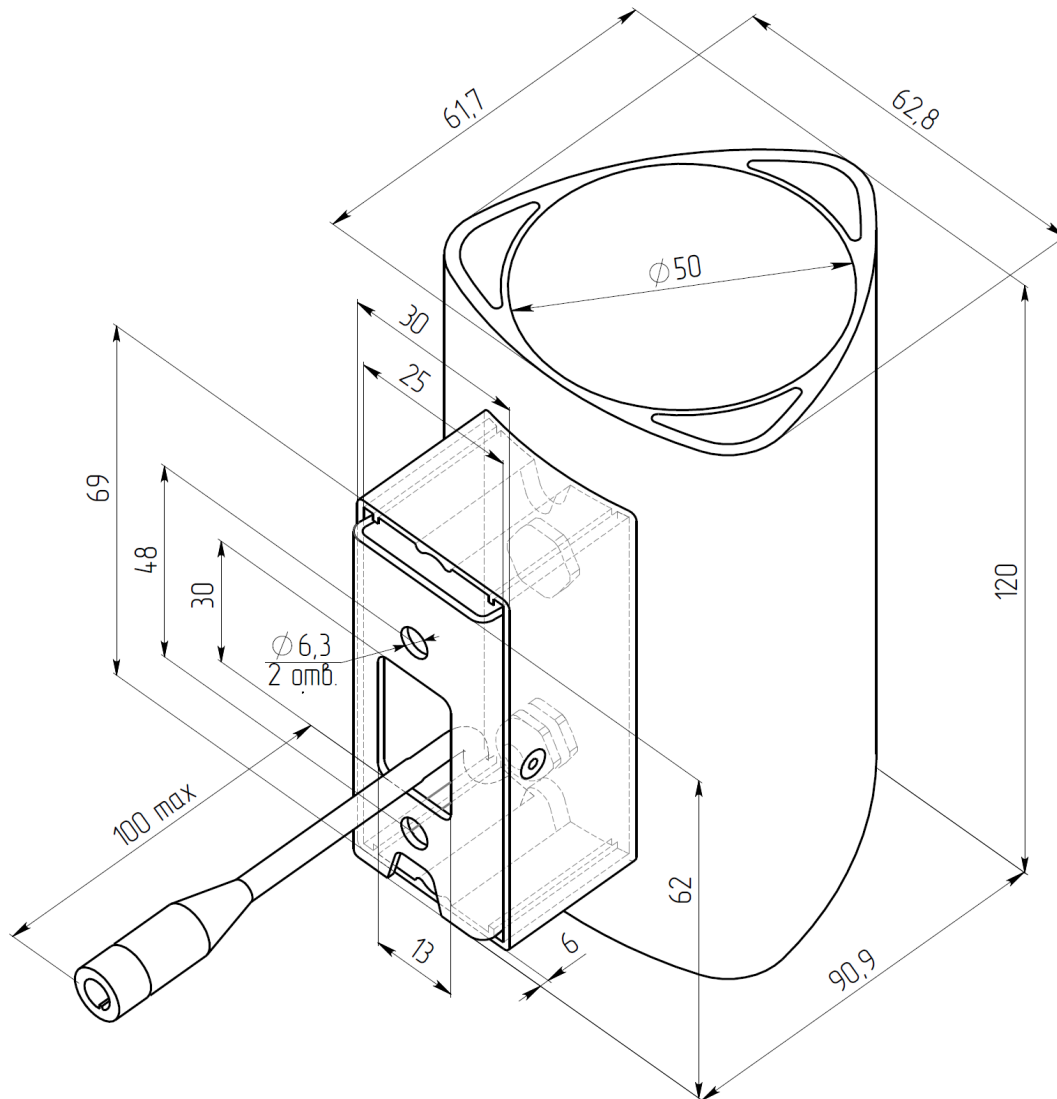


«ООО Технология Света»

г. Москва, ул. Зорге 22А

8 (800) 707-28-36

info@raduga-light.com



Световой поток указан для исполнения с цветовой температурой 5000 К, 80 Ra без вторичной оптики и без рассеивателя. Замеры светового потока производились в интегрирующей сфере.

Световой поток с вариантами вторичной оптики указан в протоколах испытаний (предоставляется по запросу).

Заявленные в таблице данные могут изменяться в пределах 10%.

Производитель оставляет за собой право вносить изменения, не ухудшающие качество изделия, в конструкцию отдельных деталей, узлов и параметров светильника без предварительного уведомления.