



STEEL v2.1 3000

Светодиодный светильник



4300



52



25



65



- 45°

+ 40°



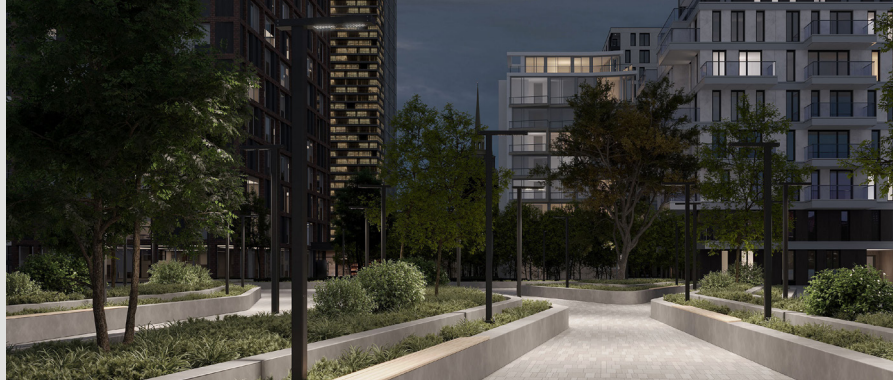
- 6500

- 5000

- 4000

- 3000

- 2700



RAD-STEEL v2.1

Описание изделия

Серия светодиодных светильников для утилитарного ландшафтного освещения. Светильники выполнены в современном индустриальном стиле из профилированной квадратной стальной или алюминиевой трубы.

Корпус: Сталь + оптическая часть из ПММА

Угол раскрытия: ШБ (type II), ШБ (type III), ШК (type V), Ассиметрия (assym), ЛК (type V), ЛБ (type III), ЛО (овальная), ШБ (type II (V)), ШБ (type III (V))

Напряжение питания: 230В AC (50 Гц)

Стандартный цвет корпуса: RAL 8022

Цветовая температура: 2700-6500 К

Степень защиты: IP 65

Индекс цветопередачи, более: 70 CRI

Гарантия: 5 лет

Технические данные

Максимальная потребляемая мощность, Вт

25

Максимальный световой поток, Лм*

4300

Масса, кг

52

Размеры ДхШхВ, мм

200x808x3010

Эффективность, Лм/Вт

170

Типы КСС

ШБ (type II), ШБ (type III), ШК (type V), Ассиметрия (assym), ЛК (type V), ЛБ (type III), ЛО (овальная), ШБ (type II (V)), ШБ (type III (V))

Диаграмма направленности КСС

