



TERMINATOR A2.1 S1

Промышленный светильник



8700



3,1



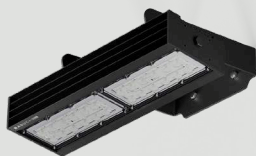
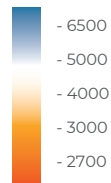
67



54



- 45°
+ 40°



RAD-TERM S1

Описание изделия

Промышленный светодиодный прожектор, рассчитанный на работу в сложных условиях, устойчив к вибрации и воздействию агрессивных сред. Может комплектоваться различными типами вторичной оптики.

Материал корпуса: Al анодированный

Угол раскрытия: 12, 30, 60, ШБ (type II(V)), ШБ (type III(V)), ШК (type V), ЛО (овальная), ЛК (type V)

Напряжение питания: 230 В AC (50 Гц)

Стандартный цвет корпуса: RAL 8022

Цветовая температура: 2700-6500K

Коэффициент пульсации светового потока: < 1%

Система управления: DALI; 0-10V; 1-10V

Степень защиты: IP 67

Индекс цветопередачи, более: 70 CRI

Гарантия: 5 лет

Технические данные

Максимальная потребляемая мощность, Вт

54

Максимальный световой поток, Лм*

8700

Масса, кг

3,1

Размеры ДхШхВ, мм

382x124x66,5

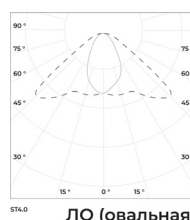
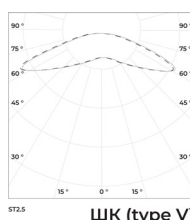
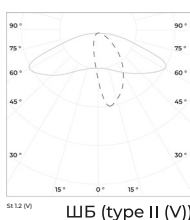
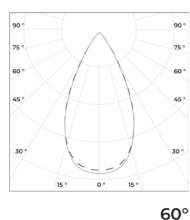
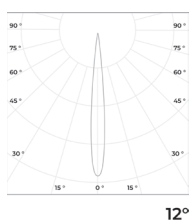
Эффективность, Лм/Вт

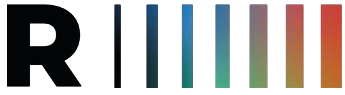
161

Угол раскрытия

12, 30, 60, ШБ (type II(V)), ШБ (type III(V)), ШК (type V), ЛО (овальная), ЛК (type V)

Диаграмма направленности КСС



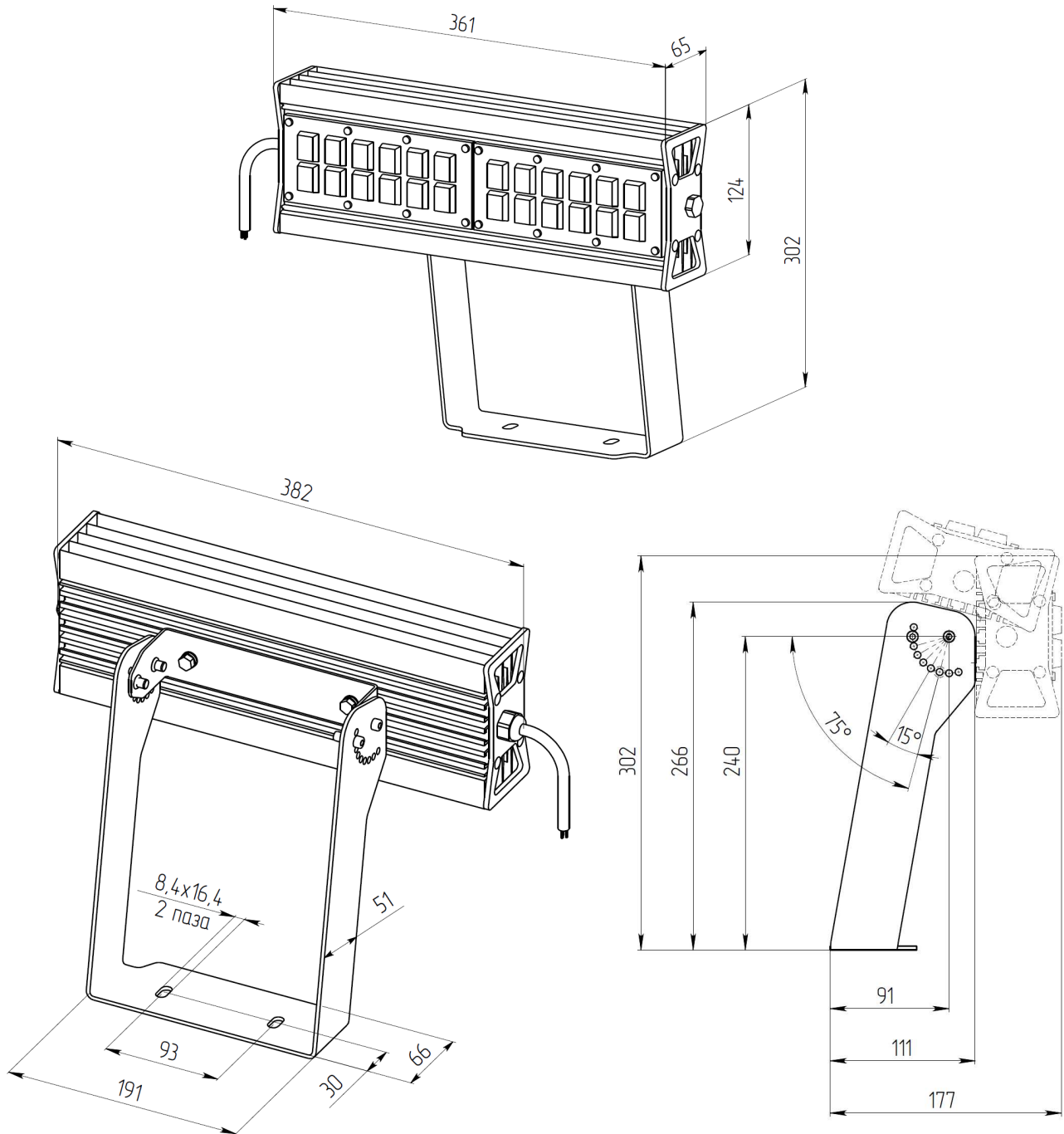


TERMINATOR A2.1 S1

Промышленный светильник



«ООО Технология Света»
г. Москва, ул. Зорге 22А
8 (800) 707-28-36
info@raduga-light.com



Световой поток указан для исполнения с цветовой температурой 5000 К, 70 Ra без вторичной оптики и без рассеивателя. Замеры светового потока производились в интегрирующей сфере.

Световой поток с вариантами вторичной оптики указан в протоколах испытаний (предоставляется по запросу).

Заявленные в таблице данные могут изменяться в пределах 10%.

Производитель оставляет за собой право вносить изменения, не ухудшающие качество изделия, в конструкцию отдельных деталей, узлов и параметров светильника без предварительного уведомления.