



## ALCOR 7

Встраиваемый светильник



700



7



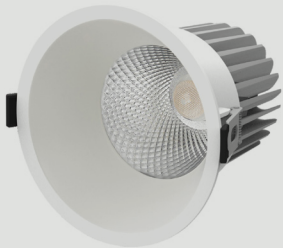
50



- 45°  
+ 40°



- 6500  
- 5000  
- 4000  
- 3000  
- 2700



## RAD-ALCOR

### Описание изделия

Встраиваемые светильники даунлайты с низким уровнем зрительного дискомфорта (UGR10). Угол рассеивания светового пучка от 15 до 38 градусов.

Вариант установки: Встраиваемый

Угол раскрытия: 15°, 24°, 38°

Напряжение питания: 230В AC (50 Гц)

Стандартный цвет корпуса, RAL: 9003, 9005

Система управления: DALI, 0-10, 1-10

Индекс цветопередачи CRI более: 80, 90

Коэффициент пульсации: < 1%

Монтажное отверстие D: 75 мм

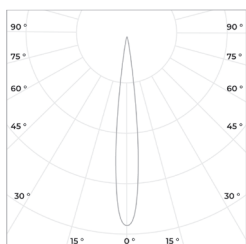
Степень защиты: IP 50

Гарантия: 5 лет

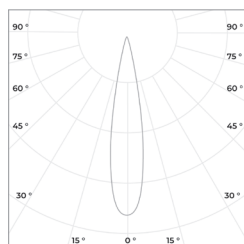
### Технические данные

|  |               |
|--|---------------|
| Максимальная потребляемая мощность, Вт | 7             |
| Максимальный световой поток, Лм*       | 700           |
| Монтажное отверстие D, мм              | 75            |
| Размеры ШxВ, мм                        | 83x81         |
| Эффективность, Лм/Вт                   | 100           |
| Угол раскрытия                         | 15°, 24°, 38° |

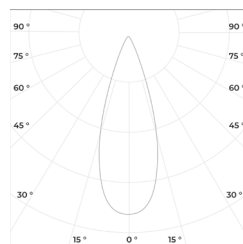
### Диаграмма направленности КСС



15°



24°



38°



## ALCOR 7

Встраиваемый светильник

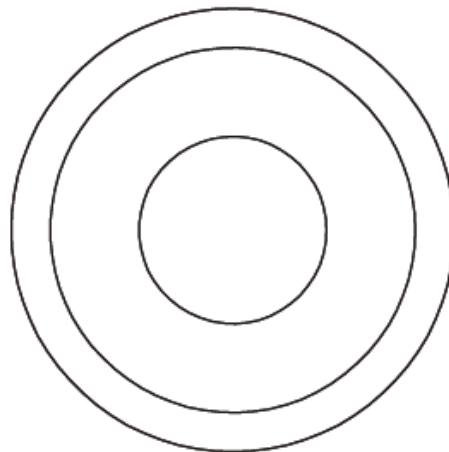
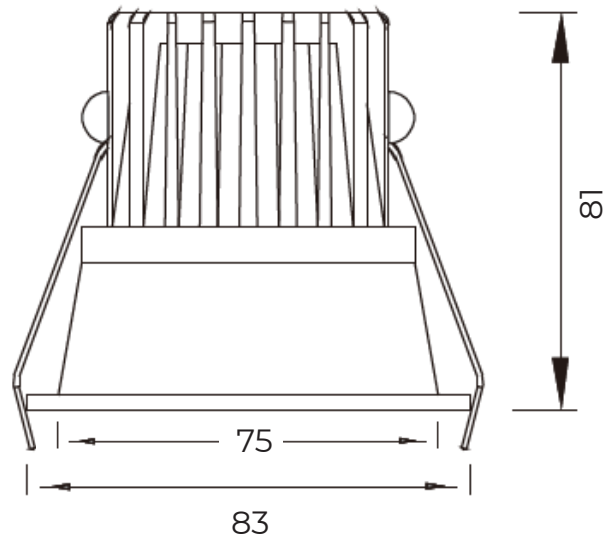


«ООО Технология Света»

г. Москва, ул. Зорге 22А

8 (800) 707-28-36

info@raduga-light.com



Световой поток указан для исполнения с цветовой температурой 5000 К, 80 Ra без вторичной оптики. Замеры светового потока производились в интегрирующей сфере.

Световой поток с вариантами вторичной оптики указан в протоколах испытаний (предоставляется по запросу).

Заявленные в таблице данные могут изменяться в пределах 10%.

Производитель оставляет за собой право вносить изменения, не ухудшающие качество изделия, в конструкцию отдельных деталей, узлов и параметров светильника без предварительного уведомления.